

DATOS GENERALES DEL PUESTO

Título del puesto	Talent Specialist	Departamento	People
Rango Organizacional	Analista	Rango salarial	N/A
Supervisor Directo	Yolanda Romay	País de ubicación	México

PROPOSITO GENERAL DEL PUESTO

Desarrollar y llevar a cabo las estrategias necesarias para atraer talento a las diferentes unidades de negocio de NUBA en México y USA, desarrollando la estrategia enfocada en la atracción y desarrollo de talento, así como dando seguimiento a los KPIs del área.

PRINCIPALES RESPONSABILIDADES DEL PUESTO

1	Headhunting de candidatos.
2	Reclutamiento y selección de nuevas contrataciones, a todos los niveles de la organización.
3	Desarrollo de relación con partners estratégicos.
4	Seguimiento a gestión administrativa de nuevos ingresos.
5	Seguimiento a onboarding de nuevos ingresos.
6	Seguimientos a procesos de contratación con Hiring Managers
7	Desarrollo de estrategias de selección innovadoras, utilizando herramientas como assessment center, entrevistas panel, etc.
8	Seguimiento y análisis de KPIs que sean utilizados para la toma de decisiones.
9	Análisis de cual y puntajes totales para evaluar la estructura que se tiene en las distintas unidades de negocio.
10	Seguimiento de Welcome Partner Program con candidatos de nuevo ingreso.

PRINCIPALES RELACIONES INTERNAS (PUESTOS)

1	Gerentes y Directores.
2	People Business Partner
3	Soporte IT

PRINCIPALES RELACIONES EXTERNAS (ORGANISMO/FUENTE)

1	Departamentos de Vinculación Laboral de Universidades.
2	Proveedores de bolsas de trabajo.
3	Nuevos candidatos.
4	Partner de manejo administrativo de becarios.
5	Junta de Intercambio

DIMENSIONES

PERSONAL			
No. de puestos que le reportan directamente contratados por NUBA	1	Headcount Fianza	0
		Headcount Eventual	1

TOMA DE DECISIONES

Recursos Humanos	SI
Recursos Financieros	SI
Definición de Políticas	SI
Herramientas a Utilizar	Bolsas de trabajo
	Excel
	Notion
Principales Retos a los que se enfrenta	Capacitación de candidatos
	Definición de perfiles
	Experiencia de candidatos

INFORMACIÓN ADICIONAL

Su objetivo principal será atraer, desarrollar y retener al mejor talento para impulsar el crecimiento de la organización. Colaborará con distintas áreas para identificar necesidades de talento, implementar estrategias efectivas y asegurar una experiencia positiva para los colaboradores. Este puesto necesita de un enfoque analítico, habilidades interpersonales y visión estratégica serán clave para construir equipos fuertes y comprometidos.

REQUISITOS MINIMOS DEL PUESTO

Viajes de Trabajo	No	Escolaridad mínima requerida:	Licenciatura
Frecuencia		Especialización mínima Requerida:	N/A

EXPERIENCIA LABORAL

Años mínimos requeridos	3-5 años
Experiencia Complementaria (Áreas y/o funciones)	Desarrollo Organizacional
	Relaciones Laborales
	Gestión de Proyectos

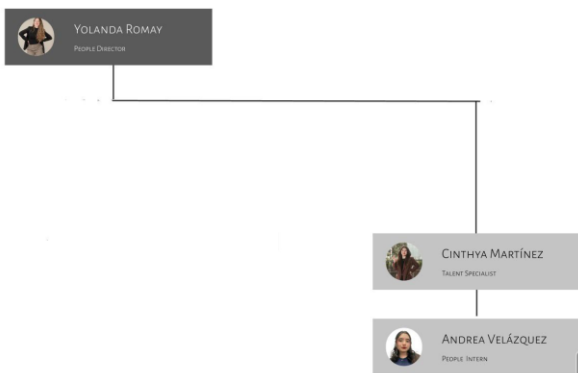
Idioma	IDIOMAS		
	Básico	Intermedio	Avanzado
Español			x
Inglés			x
Francés			
Alemán			
Otros			

Competencia	COMPETENCIAS REQUERIDAS		
	Básico	Intermedio	Avanzado
Comunicación			x
Organización			x
Negociación		x	

INDICADORES DE DESEMPEÑO	
Métrica	Indicador de Cumplimiento
Tiempo de cobertura de vacante	Tiempo total de vacantes
Calidad de talento	% de candidatos entrevistados
Tasa de retención de nuevos empleados	% de empleados contratados que permanecen en la empresa.

Conocimiento	OTROS CONOCIMIENTOS		
	Básico	Intermedio	Avanzado
Excel		x	
Burqueados booleanas		x	

ORGANIGRAMA



AUTORIZACIONES	
Supervisor del Departamento	People Director
Jefe Inmediato	People Director
People & Culture	People Director