

FAM TRIP STARHOTELS COLLEZIONE ITALIA

Roma – Siena – Florencia – Venecia



Superior



Deluxe

ROMA – HOTEL D'INGHILTERRA

Es un hotel chiquito pero muy bien ubicado. En callecitas chiquitas por lo que es muy tranquilo y sin ruido. Cerquita de Plaza España y de Piazza del Popolo. El servicio es excelente! Desde que entras te reciben con una sonrisa y siempre dispuestos a ayudar en todo. Todo el hotel fue remodelado recientemente. El diseño es un mix de antiguo con nuevo. Muchos detalles y los baños de marmol. Las habitaciones pueden ser 2 twin o 1 king. Entry level es la Superior para 2 personas (20 a 25 m2) después la Deluxe 25 a 30 m2 para 2 personas también Balcony Suite (5to piso) tiene balcón y sofa cama para 3 personas. Piso 6 – se puede privatizar todo el piso con 5 cuartos conectados.

Restaurante: Café Romano donde se sirve el desayuno. La presentaciones super bonita.



SIENA – GRAND HOTEL CONTINENTAL



Hotel 5 estrellas en el centro de Siena. Super ubicación!
Es un hotel protegido por su importancia histórica. Muchas celebridades
Se han quedado aquí. Fue un Palacio que después se acopló a ser un hotel.
Tiene un salón con unos frescos muy bonitos donde se se pueden
hacer eventos. Si hay bodas el alcalde puede hacer la ceremonia.

Cuartos:

Superior - 2 personas, chiquito. 400 euros low season.

Deluxe - 450 euros low season – se pueden conectar.

Duplex Suite - se puede poner cama adicional con mezzanine

Family Room- 4 personas. 900 euros low season

Heritage Suite – 40 m2, 800 euros en low season, 2 personas

Panoramic Suite - PH de dos pisos. Vistas de Siena a 360°.



Superior

Heritage Suite

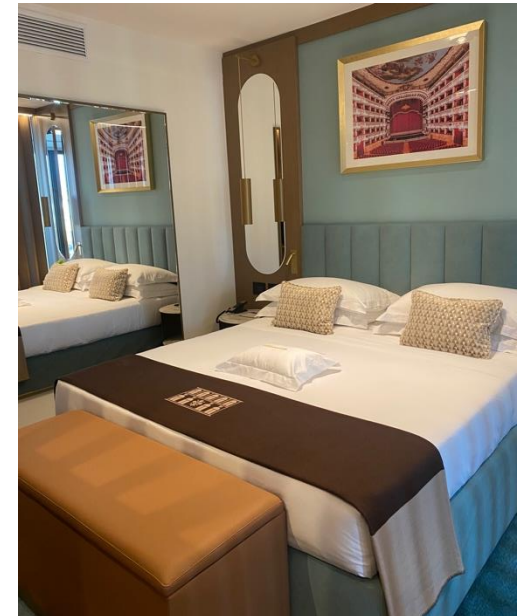




FLORENCIA – TEATRO LUXURY APARTMENTS



Departamentos totalmente nuevos. En una zona nueva más residencial. El edificio es totalmente nuevo que antes era un teatro. A 20 minutos caminando del centro de Florencia. Tienen servicio de hotel como concierge y limpieza, también tienen lavandería sin costo pero no tiene restaurante. Sin embargo, hay una cafetería en la esquina muy local. Se pueden rentar a corto o largo plazo. Hay departamentos desde estudios hasta con 3 cuartos. Diseño italiano moderno, tienen cocineta con lo que se necesite. Manejan kits para niños (carriolas, bumpers, night light, etc) Precios en low season empiezan en 300 euros en studio. Como es nuevo esta a super precio. Super buena opción para familias que quieren hacer base en Florencia y de ahí viajar a los alrededores o estudiantes que se van a hacer Cursos a Florencia.





FLORENCIA – HELVETIA & BRISTOL



Hotel 5 estrellas en el centro de Florencia.
Fue uno de los primero hoteles de lujo en la ciudad y fue un banco.
Remodealdo en 2021. Todos los cuartos son diferentes.
El estilo es más clásico italiano, sin tanta luz como el Teatro pero estás en el centro de Florencia.

Son dos edificios: Helvetia más tradicional y en Bristol es mas Moderno y colores grises.

Tiene le SPA más grande del centro de Florencia y un restaurante muy famoso que se llama CIBREO.



Jr. Suite w/view

VENECIA – GABRIELLI



Lobby

Hotel 5 estrellas nuevo. Abrió en agosto del 2025. Antes era un hotel 4 estrellas, pero lo remodelaron y redujeron el número de llaves para hacer los cuartos más amplios. El servicio es excelente! Cerca de la Plaza San Marcos. Restaurante super rico.

Diseño moderno y con mucha luz. Super elegante. Muchos detalles de diseño Local. Tiene cuartos con vistas padrísimas para lunamieleros.

Todas las categorías de cuarto tienen opción a vista interna o hacia la laguna. En verano tienen un rooftop con vistas donde sirven drinks.

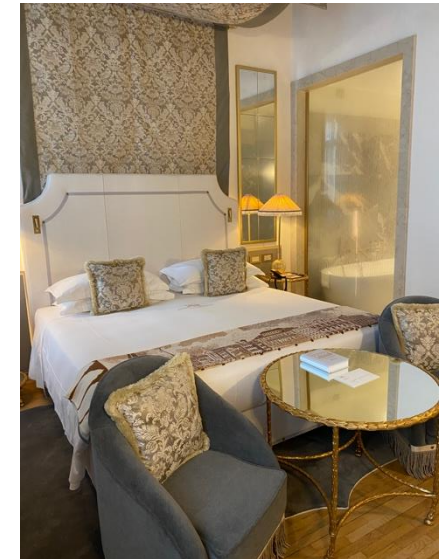
Tienen otro edificio alado para departamentos de 1 y 2 cuartos para familias que Pueden usar el servicio del hotel.



Deluxe



Deluxe w/view

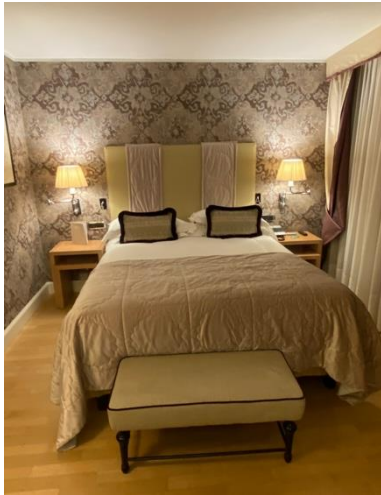


Suite Presidencial – con sala y rooftop



Bar

VENECIA – SPLENDID



Hotel 4 estrellas en el mero centro de Venecia. Cerquita del Puente Rialto.

Pasa un canal alado, pero por ese canal pasan todas las góndolas que dan paseos entonces es un poco ruidoso. Tiene un muellecito donde pueden llegar los clientes, sin embargo es afectado cuando sube la marea y los clientes tienen que caminar unos minutos para llegar al hotel. Se puede pedir apoyo con las maletas al hotel, pero a la hora del arribo es complicado que alguien esté esperándolos, pero para el checkout sin problema alguien del equipo los puede ayudar con las maletas al muelle mas cercano.

Diseño más italiano y cargado. Buena opción para presupuestos limitados.

Superior



Heritage Suite



Cuartos:

Superior – 17 a 21 m2 aprox 400 euros

Deluxe – con vista al canal 23 a 26 m2
450 euros aprox

Jr Suite – para 3 personas

Heritage Suite – 50 a 55 m2 aprox
800 euros