



**WHICHAWAY**

**LOS PRIMEROS EMPERADORES**  
(EARLY EMPOERORS)

# WHITE DESERT Y LA ANTÁRTIDA

Hace casi 2 décadas que soñábamos con compartir este extraordinario continente, tan poco visitado, con personas que no fueran científicos y exploradores. Queríamos guiar a la gente en un viaje personal al lugar más remoto de la Tierra, a una de las pocas regiones aun existentes en albergar verdadera naturaleza salvaje: la Antártida.

Ahora, tenemos el privilegio de llevar únicamente 250 huéspedes al año desde nuestra casa en Ciudad del Cabo al Séptimo Continente. Queremos que la gente conozca este sensacional lugar, con todo lujo de detalles, y que vuelva a casa cambiado de la mejor manera posible.

Con un acceso limitado al interior de la Antártida y con la ayuda de nuestros extraordinarios guías, se encontrará con un paisaje glaciar de inconmensurable esplendor y pureza. Aquí los icebergs se elevan como talladas catedrales, la fauna prospera bajo unas condiciones de las más extremas, las relumbrantes capas de hielo se extienden hasta el horizonte y los fragmentos de roca atraviesan prístinos campos nevados. El fin del mundo es de una belleza inverosímil.

Ver a los pingüinos emperador y a sus polluelos recién nacidos en este entorno implacable es una lección de humildad; seremos testigos de su lucha por la supervivencia contra obstáculos que parecen insuperables. Estar en el Polo Sur es una experiencia que viven menos de 500 personas al año. Una vez allí, ya no habrá Este, Oeste o Sur, sólo Norte...

El Continente ha tenido un impacto profundo y duradero en mí y estoy deseando compartirlo con ustedes.

Patrick Woodhead  
CEO y fundador

*“Las montañas en Wolf’s Fang son las más impresionantes que he visto en la Tierra, Venus y Marte”*

~ Colonel Terry Virts



# SOSTENIBILIDAD

White Desert cree que el turismo responsable es una herramienta positiva. Defendemos la postura de Sir David Attenborough sobre el poder transformador del viaje/conocimiento en primera persona: “Nadie protegerá lo que no le importa, y a nadie le importará lo que nunca ha experimentado”.

Conscientes de la fragilidad del ambiente antártico, nuestras experiencias están diseñadas para no dejar huella en el paisaje glaciario. Empleamos prácticas sostenibles en todos los ámbitos de nuestra actividad. Hay pocos lugares en la Tierra que puedan ofrecer tal oportunidad para el crecimiento personal y el cambio de enfoque, por el simple hecho de visitarlos. Nuestros huéspedes suelen despedirse de la Antártida cambiados para siempre, y regresan a casa como embajadores de nuestro planeta.



**SAF** - Somos el primer operador de la Antártida que utiliza combustible de aviación sostenible. En White Desert tenemos el objetivo de sustituir todo el combustible utilizado allí por SAF dentro de los próximos 3 a 5 años.



**Carbono neutral** - Fuimos el primer operador de aviación en la Antártida en ser totalmente neutro en carbono, un estatus que hemos mantenido desde 2007. Su viaje con nosotros estará totalmente compensado.



**Gestión de residuos** - Minimizamos los residuos reenvasando todos los consumibles antes de llevarlos a la Antártida. Al fin de la temporada, todos los residuos sólidos se envían de vuelta a Sudáfrica para su reciclaje.

# ITINERARIO COMPLETO

## 1 DÍA ANTES DE SALIR:

White Desert organiza una sesión informativa de seguridad en Ciudad del Cabo obligatoria. Nuestro equipo revisará personalmente su equipaje y ropa polar para prepararlo para nuestro vuelo hacia el sur



Este itinerario está totalmente sujeto a las condiciones meteorológicas en la Antártida y es sólo una guía para lo que los huéspedes sepan qué esperar día tras día. La secuencia exacta de las excursiones y los tipos de aviones mencionados en este folleto pueden variar. La Antártida es un viaje de ensueño por una razón - aquí la madre naturaleza reina con grandeza, eso es lo que lo convierte en una verdadera aventura.

## DÍA 1

Sobrevolaremos miles de icebergs durante el vuelo de 5 horas a través del Océano Antártico hasta la Antártida. Durante el viaje, entraremos en el Círculo Polar y nos encontraremos con la ininterrumpida luz diurna del verano antártico.

Tras aterrizar sobre el ancestral hielo azul de la pista, nos trasladaremos a nuestro campamento en Whichaway y realizaremos una plácida caminata alrededor del Oasis.

## DÍA 2

Acomódese en Whichaway y haga tanto o tan poco como desee cada día. Las actividades van desde masajes, yoga y plácidas caminatas, hasta explorar increíbles olas de hielo, hacer cumbre en un nunatak, escalada en hielo e incluso rappel. En los días más tranquilos, escucharemos los relatos de los miembros de nuestro equipo de exploradores polares sobre la historia menos conocida de la Antártida y sus expediciones para batir récords mundiales.

## DÍA 3

Volaremos 2,5 horas a través de la Antártida, contemplando hermosas vistas de las cordilleras y de la costa cercanas, antes de aterrizar en la colonia de pingüinos emperador de Atka Bay.

Será uno de los pocos en presenciar semejante espectáculo, observando a los auténticos protagonistas de La Marcha de los Pingüinos.

## DÍA 4

Pasaremos el día explorando las olas de hielo bajo nuestro campamento, adentrándonos en una serie de túneles de hielo tan surrealistas como hermosos.

A continuación, saldremos con nuestro guía, serpenteando por la nieve y el hielo hasta un maravilloso mirador con vistas panorámicas sobre las montañas recientemente exploradas.

## DÍA 5

Una intrépida caminata por un sinuoso acantilado ofrecerá a los visitantes unas vistas impresionantes de las crestas de presión formadas durante milenios por el océano.

Nuestros guías de montaña UIAGM de primera clase le guiarán con pericia en esta emocionante caminata, garantizando su seguridad en todo momento

## DÍA 6

El vuelo de salida de la Antártida será el último de sus recuerdos duraderos del gran continente blanco antes de sumergirse de nuevo en la vibrante energía de África. Será trasladado a su hotel, donde podrá relajarse y rememorar su aventura antártica.

## EL VIAJE

CPT  
Sudáfrica

WFR  
Antártida

El viaje al continente se realiza a bordo de uno de nuestros jets privados, un aeroplano como un Airbus A340 o un Gulfstream G550. Se unirá a un selecto grupo de exploradores con ideas afines que viajan a través del poderoso Océano Antártico.

Durante las cinco horas de vuelo, cruzaremos el Círculo Polar sobrevolando miles de icebergs, y nos adentraremos en el sol de medianoche.

Destino: Pista de Wolf's Fang



# VUELOS

**CPT** ——— 5 h ——— **WFR**  
Ciudad del Cabo Pista de Wolf's Fang

**WFR** ——— 2,5 h ——— **ATK**  
Pista de Wolf's Fang Atka Bay, (colonia de pingüinos emperadores)

COLONIA DE PINGÜINOS EMPERADORES

CIUDAD DEL CABO SUDÁFRICA

WHICHAWAY

PISTA DE WOLF'S FANG

DIXIE'S CAMP

POLO SUR GEOGRÁFICO

Atlantic Ocean

Indian Ocean

Weddell Sea

Bellingshausen Sea

Pacific Ocean





## PISTA DE WOLF'S FANG

Wolf's Fang es una de las únicas pistas privadas de hielo azul del mundo. El tramo de tres kilómetros está al pie de una de las montañas más emblemáticas del continente, llamada Ulvetanna o "Colmillo del Lobo" por los primeros exploradores noruegos. Se alza como un centinela primigenio rodeado de imponentes picos de roca que perforan el paisaje helado.

Al llegar, el primer aliento glacial recorrerá su cuerpo aladamente. El crujido del hielo bajo los pies causará un sonido acentuado por la abrumadora sensación de quietud. Mire donde mire, se verá envuelto por el paisaje intemporal, y la magnitud del lugar se convertirá en una realidad visceral.

Una vez en la Antártida será trasladado vía Basler BT-67 a nuestro campamento de lujo: Whichaway



30 minutos



Pista de Wolf's Fang

Whichaway



WHICHAWAY

*Nuestro lujoso campamento insignia.a.*



## WHICHAWAY

Mientras que la mayor parte de la Antártida está cubierta de hielo, Whichaway se encuentra en un raro afloramiento rocoso del Oasis Schirmacher, a la orilla de un lago helado. Cada una de las seis cápsulas polares vanguardistas goza de vistas a una imponente cascada de hielo al borde de un antiguo glaciar.

Escuche el ritmo de la naturaleza mientras el hielo cruje y gruñe en la distancia.

Según la época del año, este lugar permite a los huéspedes explorar los túneles de hielo cercanos, las olas de hielo y el río azul, así como una red de cuevas de cristal. Es ideal para aquellos que buscan aventuras sosegadas, sin perderse las vistas sensacionales. Tras un día de logros, disfrutará de una sauna de cedro canadiense con las mejores vistas de la Tierra.

Whichaway está diseñado con sofisticados interiores que evocan imágenes del patrimonio de exploración de la Antártida: suntuoso cuero y piel sintética crean un ambiente elegantemente cálido, perfecto para recordar la aventura del día.

*“La cumbre del lujo en uno de los lugares más remotos de la Tierra.”*

~ Forbes





[HAGA CLIC PARA DESCUBRIR A WHICHAWAY](#)



Nuestro campamento consta de seis habitaciones climatizadas diseñadas para que dos huéspedes disfruten cómodamente de un escritorio, un lavabo y un sanitario. Para los huéspedes que viajan por su cuenta, las camas están separadas para mayor privacidad.





El resto del campamento consta de un módulo de duchas y nuestro “Compass Lounge”: tres módulos centralizados que componen la recepción, el salón y el comedor. Deje que nuestro avezado equipo de chefs, anfitriones y guías se ocupe de todos los detalles, para que usted pueda centrarse en disfrutar de su aventura con nosotros.

Mientras que el exterior de nuestras cápsulas está fabricado con materiales de última generación, los interiores disponen de un ambiente clásico y relajado que recuerda a la Edad de Oro de la exploración antártica.

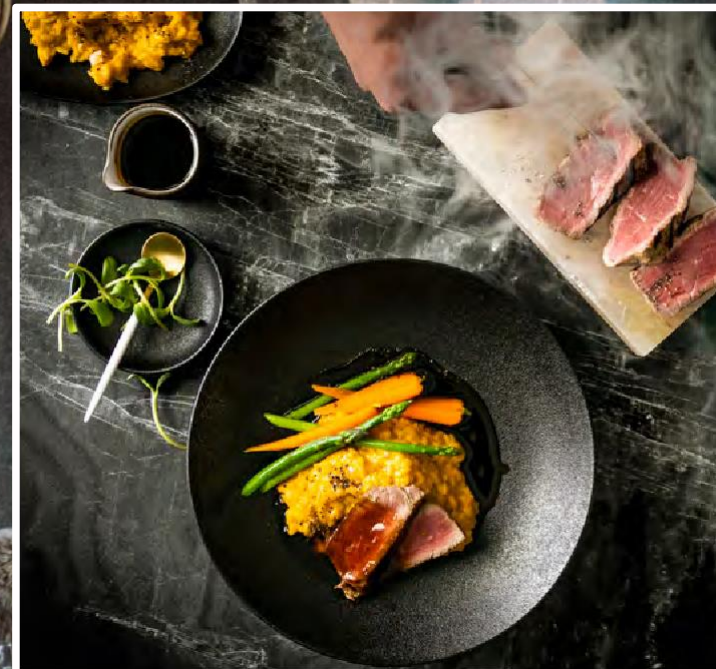


# GASTRONOMÍA



*“Nunca esperé encontrar comida y vino tan deliciosos en un lugar tan remoto. ¡El chef era nada menos que un hacedor de milagros!”*

~ Cathy, Huésped



Nuestros desayunos, elegantes almuerzos y cenas de tres tiempos están preparados para que disfrute de la mejor cocina durante su estancia en el fin del mundo.



Nuestros chefs utilizan productos locales sudafricanos para preparar delicados y exquisitos platos, acompañados de vinos procedentes de los mejores viñedos del Cabo.

# VIAJANDO POR LA ANTÁRTIDA



*“Vuelos a la colonia de pingüinos emperadores y el polo sur geográfico quedarán grabados para siempre en nuestros recuerdos”*

~ Robb Report

Nuestros Basler BT-67 son versiones mejoradas del DC-3, especialmente equipadas con los sistemas de aviónica más recientes para operaciones antárticas y con esquís expresamente diseñados para aterrizar sobre nieve y hielo.



# LA COLONIA DE PINGÜINOS EMPERADORES





[HAGA CLIC PARA VER LOS PINGÜINO EMPERADORES](#)



NOVIEMBRE

DICIEMBRE

ENERO



Nuestra visita a los pingüinos comenzará con un vuelo de 2,5 horas a Bahía Atka. En el apogeo de la colonia, en noviembre y diciembre, podrá ver más de 14.000 parejas reproductoras y sus polluelos recién nacidos, un espectáculo fragoroso y dinámico que se ha convertido en un favorito entre fotógrafos y observadores de fauna.

Esta colonia cuenta con tan pocos visitantes que los polluelos no temen a los humanos y a menudo se acercan contoneándose. Conscientes de nuestra responsabilidad con la fauna y de las directrices de la IAATO, nos mantendremos a una distancia mínima de 5 m de los pingüinos. Mire donde mire, lo único que verá será una vasta extensión de hielo que contrasta con las brillantes plumas de los pingüinos.



# ACTIVIDADES DIARIAS





Cada viaje a la Antártida es único. Con su grupo anímese a escalar sobre hielo, a realizar una excursión hasta la cumbre de un nunatak (montaña) cercano o a hacer rappel bajo los consejos avezados de nuestros galardonados guías de montaña UIAGM.



[HAGA CLIC PARA VER LAS ACTIVIDADES EN WHICHAWAY](#)



# BIENESTAR

Un viaje a la Antártida es la oportunidad perfecta para desconectar de la vida cotidiana y entregarse a la soledad. El telón de fondo de la Antártida se presta a la práctica de la plena conciencia, y nuestro equipo cuenta con profesionales del bienestar que estarán a su disposición para guiarle en técnicas de relajación y yoga.

Recién añadida durante la temporada 2022, nuestra sauna se encuentra junto a un imperturbable lago de agua dulce y una espléndida cascada de hielo glaciar.





## SU SEGURIDAD, NUESTRA PRIORIDAD

En las tierras heladas de la Antártida reina la naturaleza.

A pesar de toda su belleza, la Antártida puede ser un ambiente hostil, con bajas temperaturas, fuertes vientos y grandes altitudes. Sabemos que la mejor forma de protegerle es con personal especializado. Contamos con más de 100 miembros sobre el terreno, y somos intransigentes en cuanto a la experiencia y los conocimientos de nuestro personal. Puede confiar en ellos para mantener su seguridad en cada momento de su viaje.

Todos nuestros guías de montaña han obtenido la exigente titulación de 5 años UIAGM, mientras que cada campamento cuenta con su propio traumatólogo plenamente cualificado y los correspondientes botiquines médicos. Nuestro piloto jefe tiene más de 10 años de experiencia volando en la Antártida y más de 18.000 horas de vuelo registradas.

El rastreo, las comunicaciones por satélite y los acuerdos mutuos de búsqueda y rescate forman parte de las exhaustivas políticas de seguridad de White Desert.

Además, al disponer de nuestro propio avión, contamos con la rapidez y flexibilidad necesarias para organizar una evacuación a Ciudad del Cabo en el improbable caso de que esta fuera necesaria.



# WHITE DESERT

ANTARCTICA

¡VENGA A EXPLORAR!

[HAGA CLIC PARA VER LAS FECHAS DISPONIBLES](#)

